

Sådan tænker vi om en traditionel slagtesvinestald – indretning og priser

v. Søren Jacobsen



LaDS: BILLIGERE SLAGTESVINESTALDE

LMO 26. april 2017



DANISH FARM DESIGN

Udgangspunkt – det traditionelle

■ Stier

- Mål 4,95*2,4
- Vådfoder i langkrybber
- 16 grise/sti (0,66m²/stiplads)
- 1 m gang mellem stier
- Fiber inventar med låge – ca. 100 cm høj
- Fuldspalter (2/3) med drænet gulv (1/3)



Udgangspunkt – det traditionelle

- Gyllekanaler
 - Beton vægge, 60 cm dybe
 - Gyllerør med 1 prop/2 stier
315 mm rør
 - 10 cm betonbund



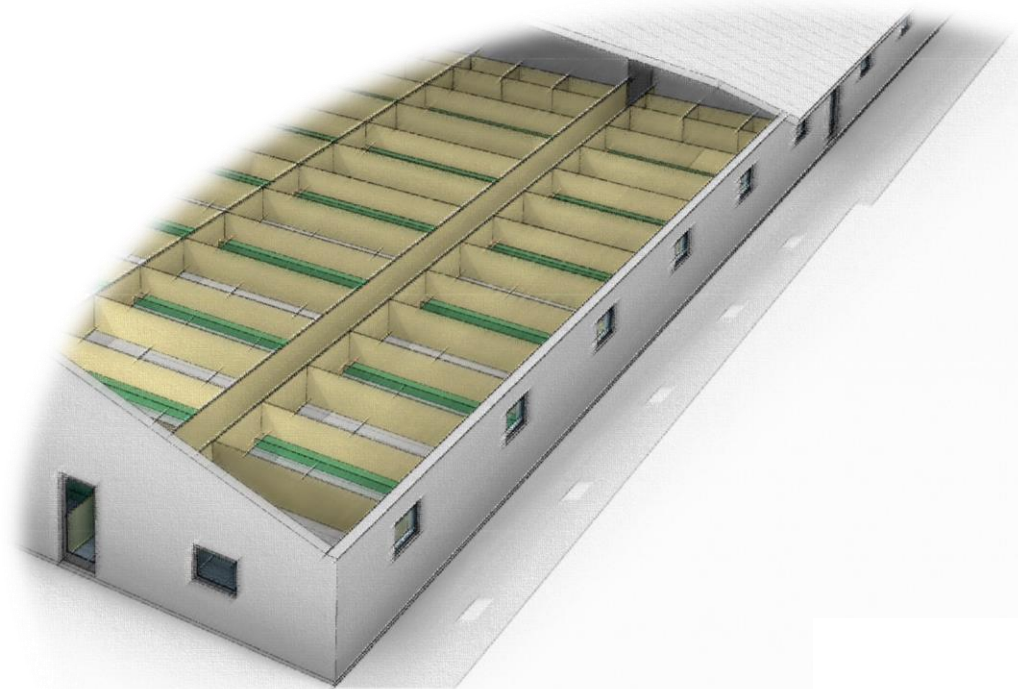
Udgangspunkt – det traditionelle

- Råhus
 - Vægge
 - Betonelementer 26 cm
 - Stabiliseret med søjler
 - Loftshøjde 2,6 m
 - Tagkonstruktion
 - Trægitterspær med udhæng for luftindtag
 - Fibercement som tag
 - Troldekt loft for diffus ventilation og med loftsventiler

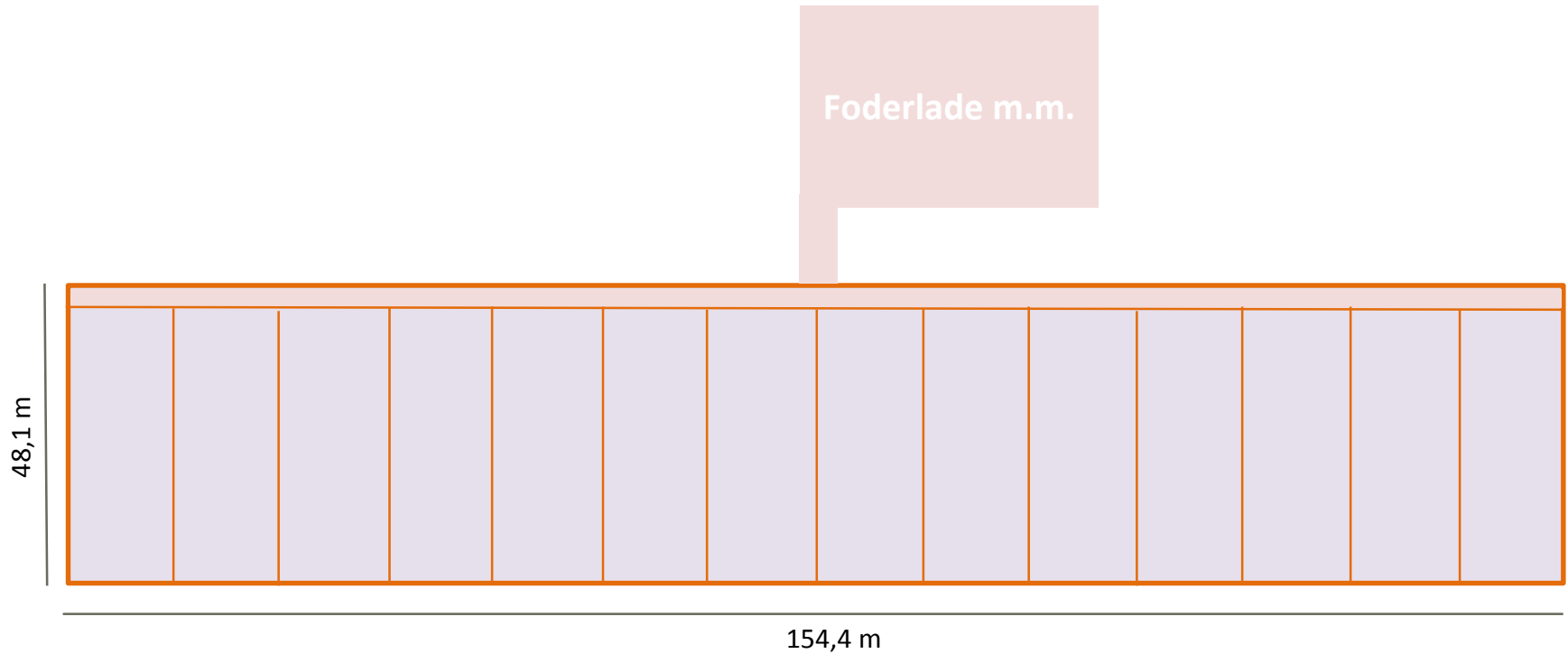


Udgangspunkt – det traditionelle

- Sektionsstørrelse
 - 500 m²
 - 19+18=37 stier + 2 sygestier
 - 600 stipladser/sektion



Layout - kamsystem



😊 Central foderlade

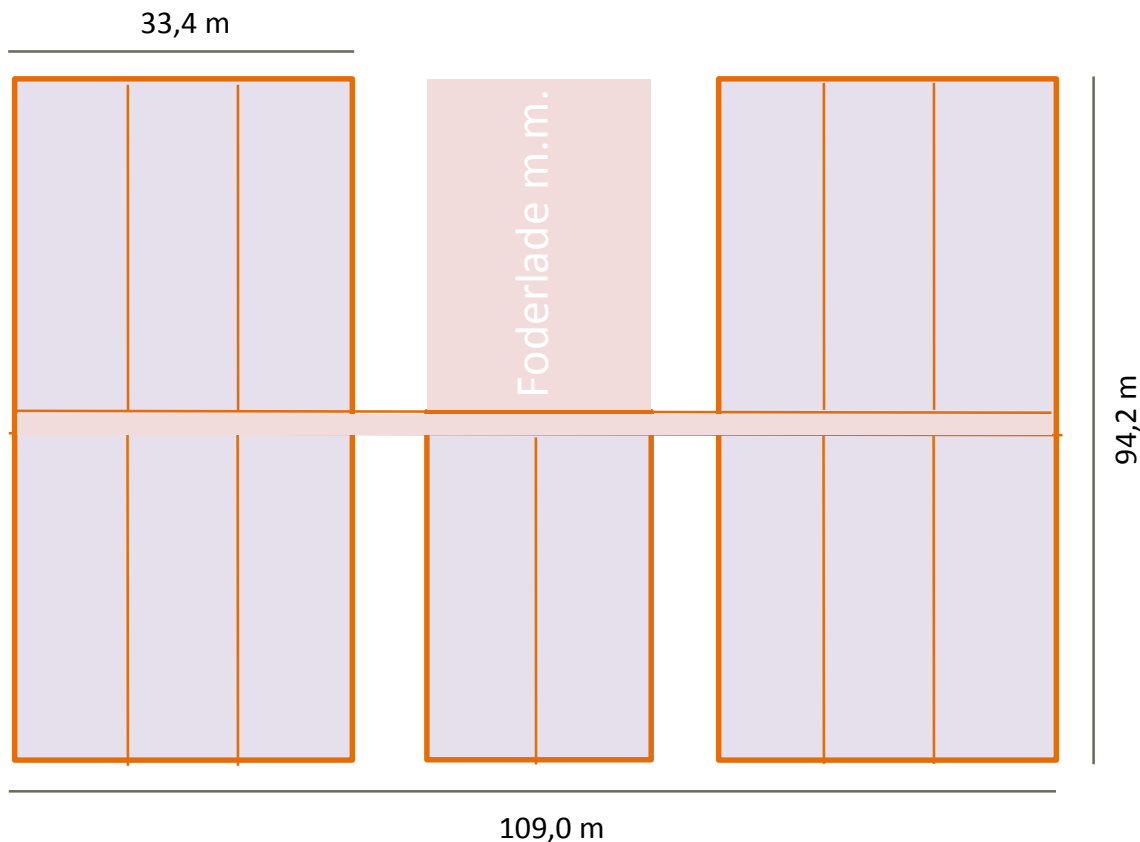
☹️ Lang ganglinje

☹️ Bred bygning

☹️ Klimastyring kan give problemer om sommeren

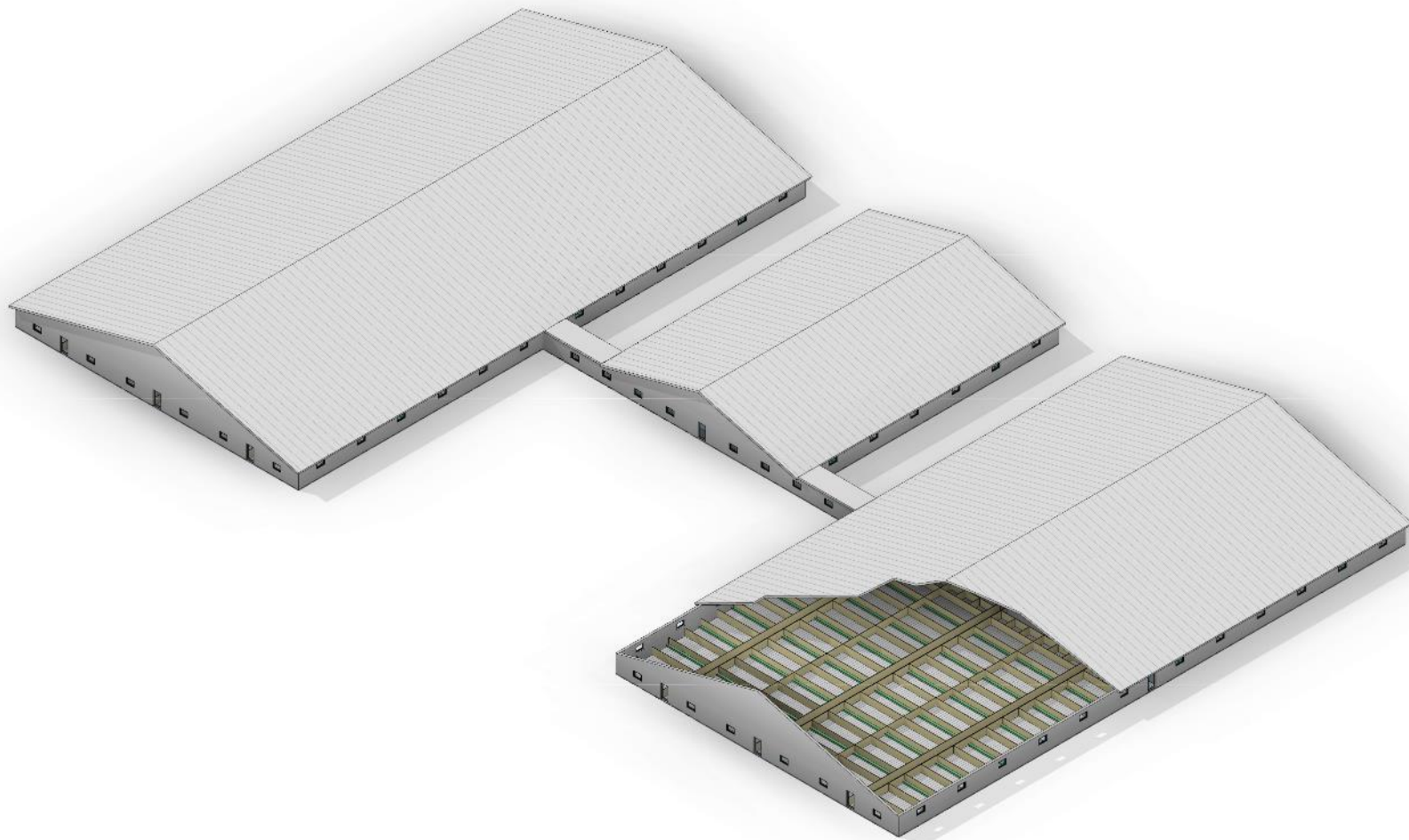
☹️ Kun mulighed for meget lidt dagslys

Layout – central gang



- 😊 Kort ganglinje
- 😊 Mulighed for god dagslys i 10 ud af 14 sektioner
- 😊 Central foderlade
- 😊 Fleksibel længde på sektioner
- 😞 Bred bygning
- 😞 I midterste sektioner kan der være højere temperaturer om sommeren

Udgangspunkt – det traditionelle



Udgangspunkt – Pris

Råhus	69,0 %
- Vægge h=2,6m	6,9 %
- Døre	0,4 %
- Vinduer	0,6 %
- Tagkonstruktion	7,0 %
- Tagflade 15°	5,3 %
- Vægge indv.	2,7 %
- Diffus loft	12,2 %
- Gavltrekanter	1,3 %
- Tagrender og nedløb	1,4 %
- Fundament indv.	0,9 %
- Fundament udv.	3,2 %
- Fast gulv	0,5 %
- Gyllekanaler bund	10,6 %
- Gyllekanaler vægge h=60 cm	5,1 %
- Spalter	7,8 %
- Gyllerør	1,9 %
- Prop	1,2 %
Mellembygninger	1,0 %

Vindskærm	38 %
Fundamenter	4 %
Gyllebund og rør	27 %

Udgangspunkt – Pris

Inventar	10,0%
- Stisider	8,0%
- Låger tillæg	1,3%
- Drikkenipler og rør	0,7%
Vådfoderanlæg	8,5%
- Blandekar og styring	1,2%
- Rørføring	0,8%
- Ventiler	3,2%
- Krybber, m	3,3%
Ventilation	4,1%
- Ventilatorer	2,5%
- Loftsventiler	1,1%
- Alarmanlæg	0,1%
- Styringer	0,4%
VVS	2,1%
El-stald	5,4%
- Ventilation	2,6%
- Lys	2,6%
- Hovedtavle	0,2%
Udstyr i alt	30,0%

Inventar	10 %
Vådfoderanlæg	9 %
Ventilation	4 %
VVS	2 %
EL	5 %

Udgangspunkt – Pris

3.351 kr. pr. m²

2.995 kr. pr. stiplads

Indeks: 100

0,89 m² bygning pr. stiplads